

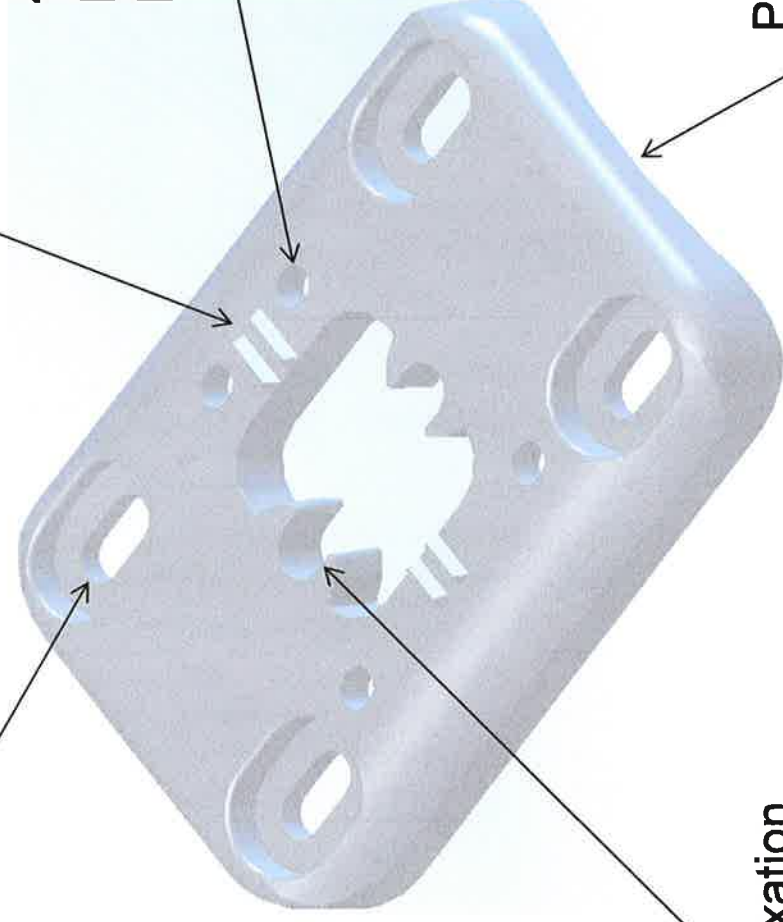
Guide de positionnement  
du poteau de 0 à 20°

4 trous pour  
fixation sur mur

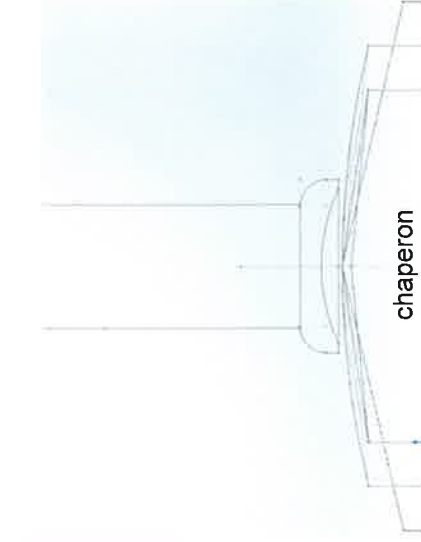
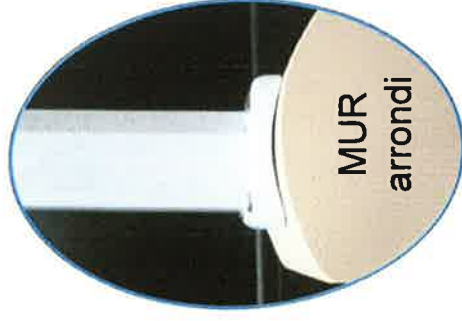
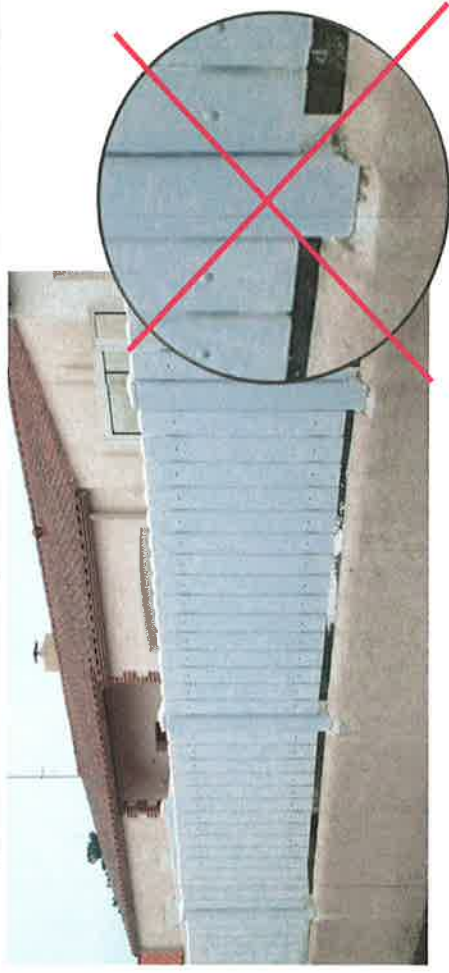
4 trous pour fixation du  
poteau découpé suivant  
pente de 0 à 20°

Passage pour pose  
sur mur arrondi ou  
à 2 pentes

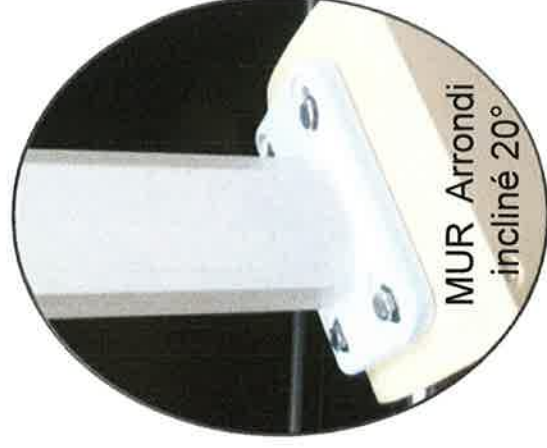
ouvertures pour fixation  
poteau sur mur d'extrémité  
(platine découpée avec 3  
fixations)



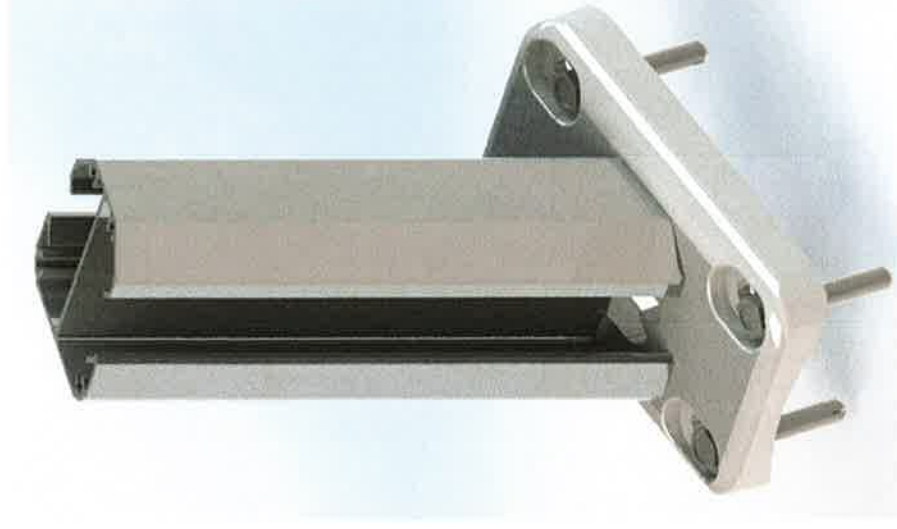
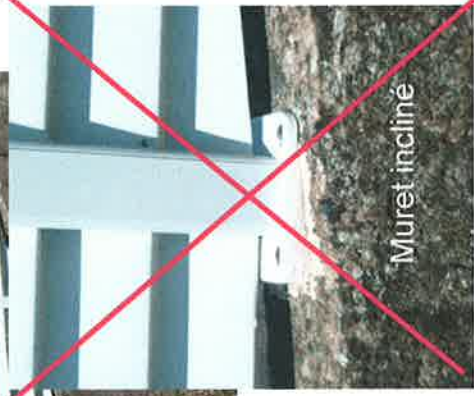
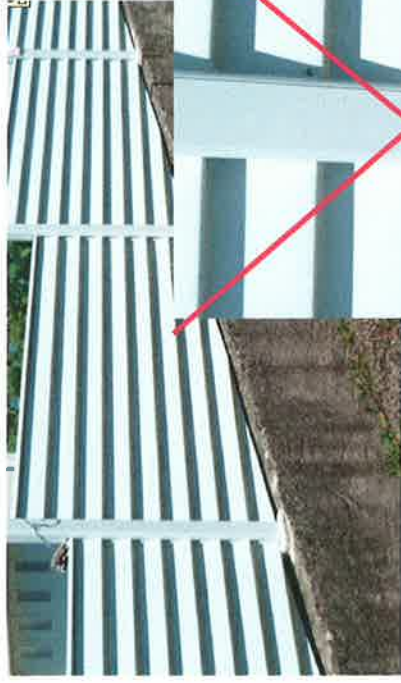
# platine posée sur muret arrondi



Une seule platine à poser:  
sur muret arrondi,  
sur muret à 2 pentes (chaperon)  
sur muret incliné.

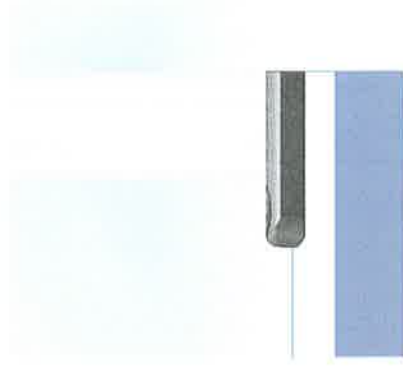
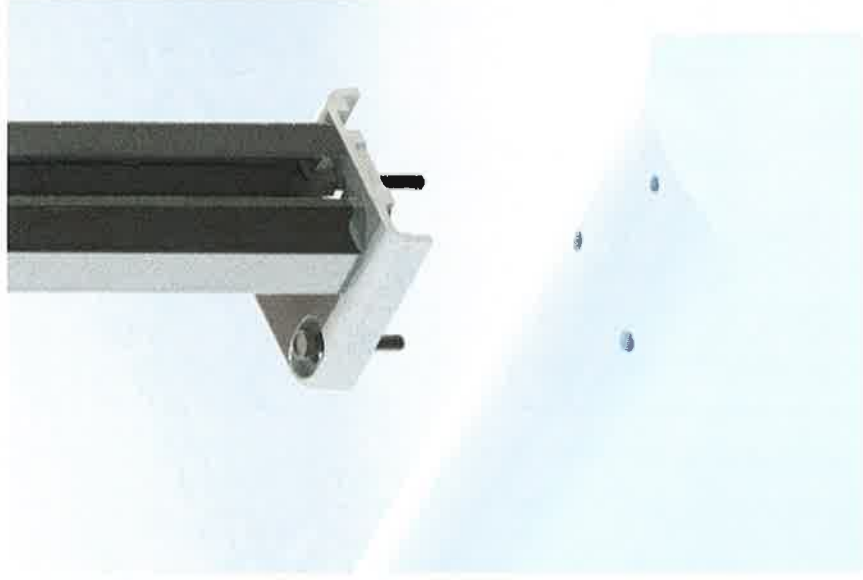


# Platine posée sur muret incliné ( 0 à 20°)



MUR incliné :  
de 0 à 20°

# Platine posée sur muret d'extrémité



Platine d'extrémité  
recoupée droite ou  
gauche